

中野区重症心身障害児(者)を守る会は、全国守る会の
最も弱いものをひとりもれなく守るという基本理念のもと活動しています。

会報

第14号

令和5年6月発行

ほほえみ

中野区重症心身障害児(者)を守る会

会長 宇野 雅子

※本会報は、主として「UD 書体」を中心に使用しています



E-mail: nakanokumamorukai@gmail.com

NAKANO2023.06.05

「もう、初夏ですね」

新型コロナウイルス感染症も5類になり、人の動きも活発になってきました。東京都重症心身障害児(者)を守る会の総会も、3年ぶりに会員限定でしたがリアルで開催されました。やはり人に会えるのは嬉しい事です。

コロナ禍で始まった Zoom 等のオンラインは、体調が安定しない重症心身障害児・者の親にとってとても便利なツールですので、できるだけ今後も活用していきたいと思います。因みにこの会報はスマホの写真、LINE、メールを活用して原稿収集、校正を行っています。

新年度に入り、中野区江古田三丁目グループホーム(短期入所併設)の整備事業が動き出しました。その中でも、医療的ケアの短期入所は、地域生活を支える大きな助けですので、皆が一日も早い実現を待ち望んでいます。希望を持って日々を過ごせますように。

宇野 雅子

◆ 活動報告・予定・お知らせ ◆



4月11日(火) 総会資料印刷・配布作業 10時~桃園区民活動センター

4月16日(日) 定期総会 Zoom

5月14日(日) 定例会①Zoom

5月15日(月) 中野区次年度予算要望書提出

5月17日(水) 自立支援協議会(山下委員出席)

5月26日(金) 中野区ダイバーシティフェスに関して、明治大学国際日本学部横田教授と面会(宇野、山下、竹内)

6月2日(金) イベント開催 腰痛予防(ヨガ・ストレッチ)スマイル和室

6月11日(日) 定例会②Zoom

6月13日(火) 江古田三丁目グループホーム等整備事業 情報交換会(宇野、山下、山本)

6月19日(月) 日本肢体不自由児協会・心身障害児総合医療療育センター 要望書提出

(都支部、練馬区分会、板橋区分会、中野区分会合同)

7月 定例会③

6月~7月 会員交流会(ランチ)

7月21日(金) 中野ボランティアセンター運営委員会(宇野委員)

8月 スマイル自由通路展示

9月以降 学習会(成年後見制度他、講師:渡辺伸氏)

会員交流会(バーベキュー)、イベント開催

腰痛予防(ヨガ・ストレッチ)

会報発行、定例会、中野区ダイバーシティフェス参加



◆ 東京都重症心身障害児(者)を守る会 等 ◆

3月18日(土) 東京都重症心身障害児(者)を守る会のホームページが公開されました

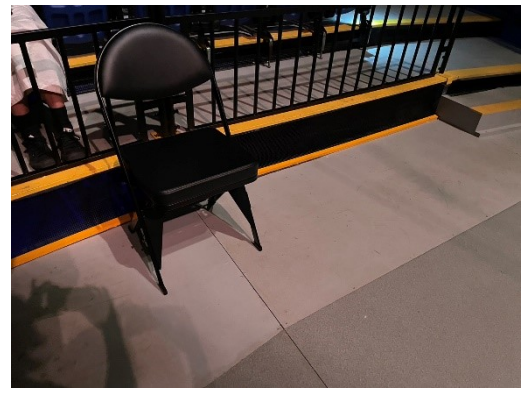
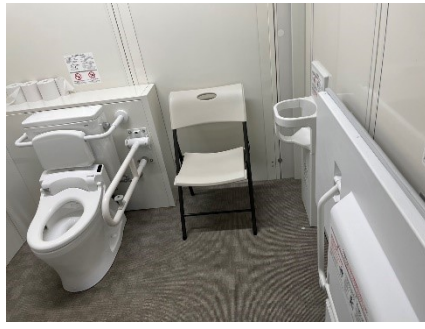
5月13日(土) 東京都重症心身障害児(者)を守る会 定期総会

6月25日(日) 全国重症心身障害児(者)を守る会北浦雅子会長のお別れ会

この会報は、社会福祉法人中野区社会福祉協議会を通して「歳末助け合い運動」の配分金を受けて、発行しております。

パラパーソンと街に出よう!! 第7回 ゴールデンウィーク2023 編

ゴールデンウィークにシルク・ド・ソレイユのアレグリアに行ってきました。車椅子席はA席ですが、駐車場は事前予約、席までスタッフ誘導してくれたのでスムーズでした。トイレも広々、もちろんユニバーサルベッドもあり快適でした。また来年も連れて行きたいです。 W.T.



(写真)上：席からの様子 下段左：障害者用トイレ（左と中央にユニバーサルベッドあり）普通のトイレは別棟
中：ユニバーサルベッドのあるトイレの内側 右：車椅子席

社会教育訪問学級発表会レポ 華道

中野区では、身体に障がいがあるために外出が困難でも、各種の講座で学びたい方を対象とした「社会教育訪問学級」という制度があります。6月～2月まで、毎月2回、一年間で18回受けられます。区が紹介する講師が受講生の自宅を訪問しマンツーマンで学習できます。講座の内容は、英会話、作文、美術、ピアノ、編み物など、多岐にわたります。昨年度、18歳の私が選択したのは華道でした。草月流の師範の先生にご指導いただき、毎回楽しく受講できました。先生の作品展を観に行くなど、外出での楽しみもありました。3月には学習の成果を発表する場として「交流発表会」があり、私はみんなの前で生け花を披露しました。ふくみつかこ



上：発表会

左：生活の中にお花がいっぱい

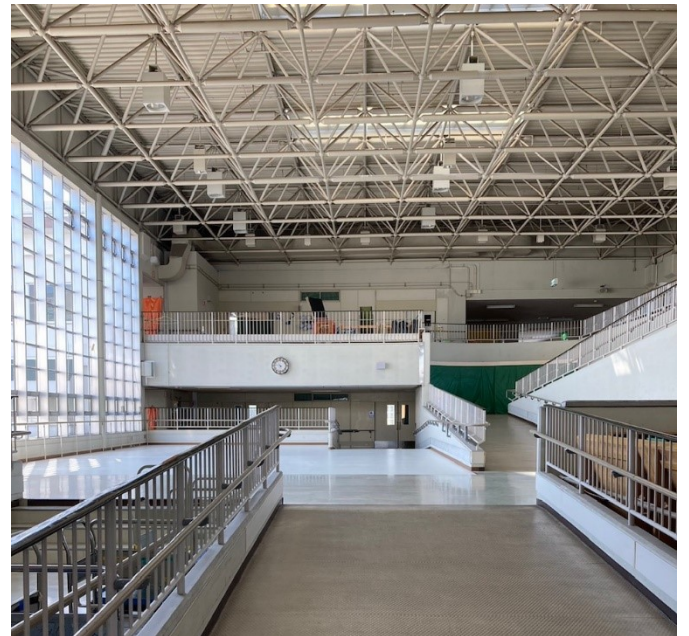
右：普段のレッスンの様子

新企画 在校生・卒業生による学校自慢! 北特別支援学校

昭和38年4月に開校したとっても歴史のあるとっても広い学校です。正面の道路の向かい側には東京都障害者総合スポーツセンターがあります。もしかしたら、パラリンピックのアスリートに出会えるかも!



↑昇降口から入ると吹き抜けの大きな空間、2階までつながるゆったりしたスロープが自慢です。ここで演奏会が開かれると、スロープは最高の客席になります。→



それぞれの教室の窓も大きく、日差しが沢山入る教室です。広くて明るい廊下、壁は作品でいっぱいです。



残念ながら教室の様子はお見せ出来ません。

←こちらは昇降口の前にあるスペースで、おすすめの本や絵本が置いてあり、子どもたちもちょっと立ち寄れるスペースです。

とても広い芝生の校庭があります。外に出て授業をすることもあります(写真左)。庭には、桜の木や枇杷の木など、立派な木がたくさんあります。ぐるっとまわる散歩道も(写真右)。お祭りができる広い中庭もあります。



在校生 A.N.
& 卒業生 A.U.

◆ 寄稿 ◆

日頃より中野区の障害福祉施策にご理解とご協力をいただき誠にありがとうございます。また、皆様におかれましては、「最も弱いものをひとりももれなく守る」ことを基本理念に掲げ、永年にわたり地域で熱心に活動され、当区の障害福祉の進展に多々大なるご貢献をいただいております、心から敬意を表する次第です。

私事で恐縮ですが、平成18年度から3年間、障害福祉の担当課長として、皆様からご支援をいただきながら、様々な課題に取り組んで参りました。これらの経験を活かし、引き続き、皆様と手を携え、「誰もが生涯を通じて安心して生きられるまち」の実現をめざし、障害福祉施策の充実に取り組んで参りますので、宜しくお願いいたします。

区民生活を取り巻く環境は絶えず変化しており、昨今の新型コロナウイルス感染症の影響など、予期せぬ困難に直面することもあります。いかなる時代においても、すべての区民の人間性が尊重され、その人らしく生活できる地域社会を創ることは、私たちの責務です。

今年度は、「中野区障害者計画、第7期障害福祉計画、第3期中野区障害児福祉計画」の策定を行う節目の年にあたります。今後の当区の障害福祉施策の方向性を示す重要な計画となりますので、皆様の貴重なご意見をお寄せいただきますようお願いいたします。

皆様の益々のご活躍とご発展を心からお祈り申し上げます。

中野区健康福祉部障害福祉課長 辻本将紀

◆ 情報・お知らせ ◆



東京都重症心身障害児(者)を守る会のホームページが公開されました！皆が待ち望んでいた東京都重症心身障害児(者)のホームページが公開されました。

経腸栄養分野コネクタについての情報提供等、いろいろな情報があります。ぜひご覧ください。

<https://tokyo-mamorukai.org/>

リーフレットも新しくなりました。

全国重症心身障害児(者)を守る会のホームページもリニューアルされました。

<https://www.mamorukai.jp/>



編集後記 新年度に入って初めての会報です。今年の活動は準備段階で、お知らせ、報告できるようなものはまだこれからです。ヨガストレッチは初めての試み、こういうリアルな活動も楽しみです。(M.U.)

【ご相談・お問い合わせはこちら】

中野区重度心身障害児(者)を守る会 会長 宇野雅子
〒165-0024 中野区松が丘 2-19-9-306
Tel& Fax 03-3228-9235
E-mail nakanokumamorukai@gmail.com
HP <https://nakanoku-mamorukai.jimdofree.com/>



一緒に子どもたちの事を考えていきませんか？

会員募集中です。

正会員年会費 11400 円 (中野区分会 1200 円+東京都支部 1800 円+本部 8400 円)、中野区賛助会員 (1 口 3000 円)